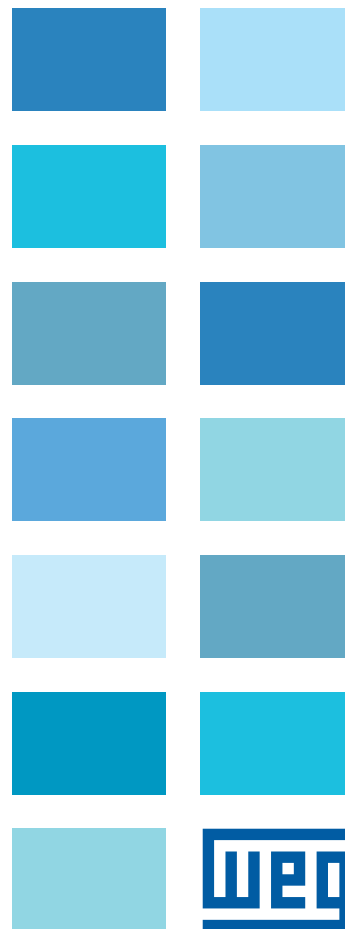
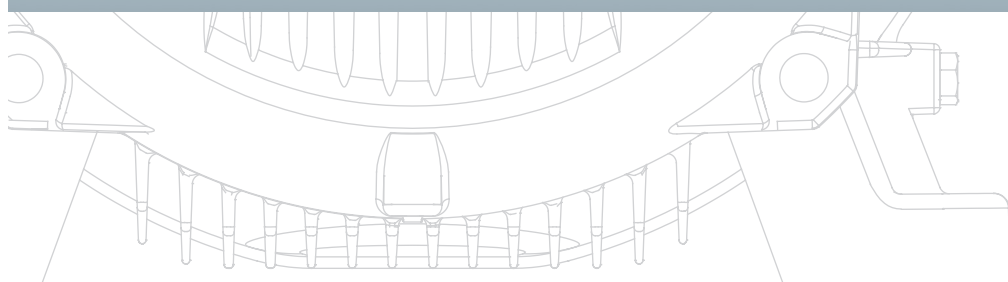
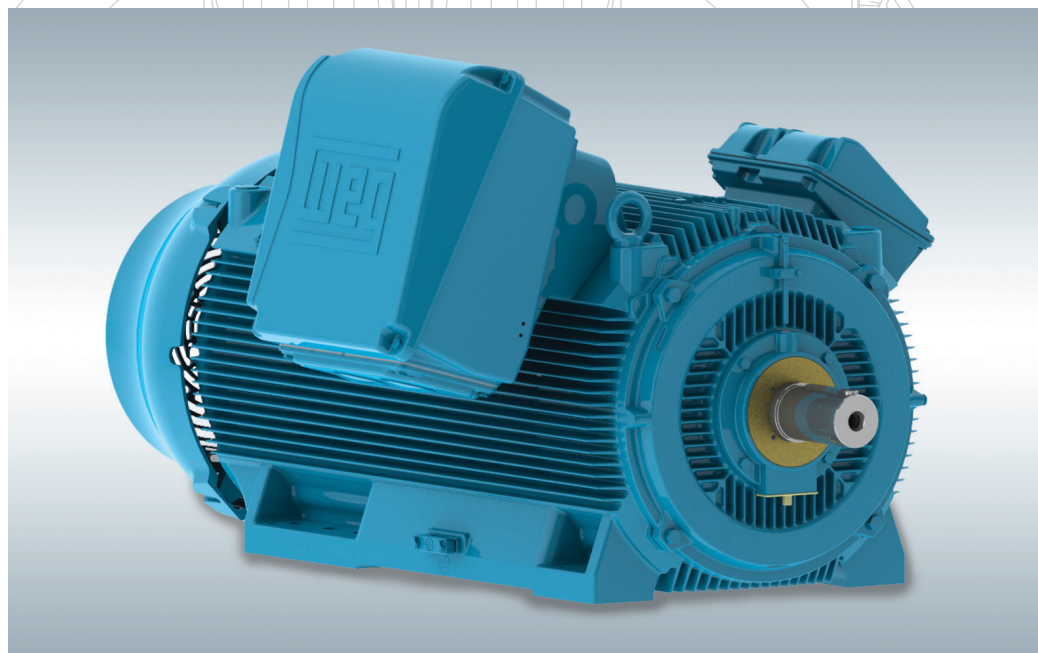
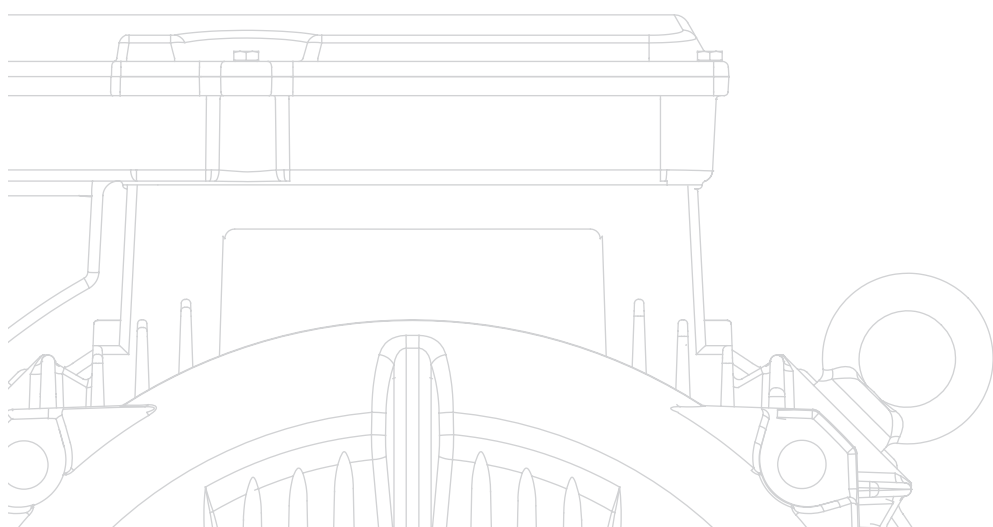


HGF

Трехфазные асинхронные двигатели

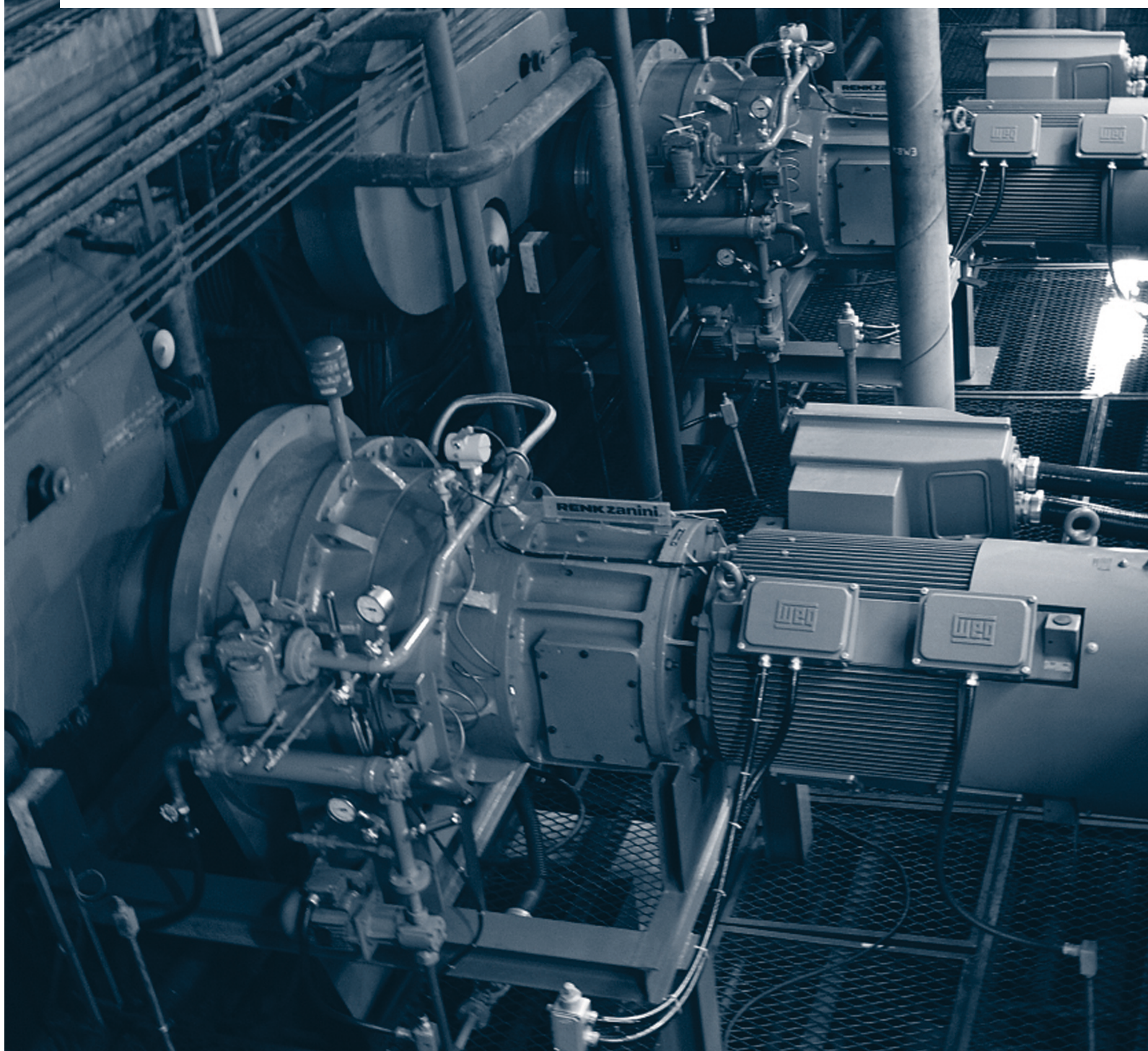


HGF Трехфазные асинхронные двигатели

Линейка двигателей HGF отличается высоким качеством в сочетании с низкой стоимостью эксплуатационных расходов. Двигатель идеален для работы в жестких условиях, когда требуется большая мощность в сочетании с длительным сроком эксплуатации.

Линейка двигателей HGF спроектирована в соответствии с самыми высокими технологическими и рыночными стандартами. При разработке были использованы современные компьютерные методы моделирования, подтвержденные результатами испытаний в тяжелых условиях и проверок. Результатом инновационного метода проектирования является гибкий продукт, отвечающий требованиям международных стандартов и современной рыночной конъюнктуры.

WEG разрабатывает все более и более оптимизированные решения для своей продукции и технологических процессов, что показывает заинтересованность компании не только в клиентах, но и в сохранении окружающей среды.





Общие сведения

Стандартные возможности

- Номинальная мощность: от 125 л.с. до 4800 л.с. (от 90 кВт до 3600 кВт).
- Количество полюсов электродв.: 2, 4, 6, 8, 10 и 12 .
- Типоразмеры корпуса: IEC 315-630 (NEMA 5006/7/8T – 9606/10) .
- Частота: 50-60 Гц.
- Напряжение: от 380 до 6600 В.
- Сервис-фактор: 1,00.
- Изоляция: Класс F (DT 80K) .
- Степень защиты: IP55.
- Монтажное исполнение: В3 (F-1).
- Метод охлаждения: IC 411 Электродвигатель закрытого типа с вентиляционным охлаждением.
- Материал кожуха станины двигателя: Чугун FC-200.
- Кожух вентилятора: FC-200 чугун для типоразмера до 400 (6806/7/8T) и сталь для типоразмера 450 (7006/10) и выше.
- Вентиляторы: Алюминий для типоразмера до 500 (8006/10) и сталь для типоразмера 560 (8806/10) и выше.
- Клеммная коробка: Чугун FC-200.
- Дополнительный клеммная коробка: Чугун FC-200
- Термозащита:
 - Обмотка: РТ-100, 3-проводная схема, 2 на фазу.
 - Подшипники: 3-проводная схема, 1 на фазу.
- Подшипники:
 - Шариковые подшипники с консистентной смазкой для корпусов для типоразмера до 500 (8006/10).
 - Роликовые подшипники с консистентной смазкой типоразмера 560 (8806/10) 4-, 6-, 8-, 10- и 12-полюсных электродвигателей.
 - Изолированный задний подшипник для типоразмера от 400 NEMA 6806/7/8T) и выше.
- Уплотнения подшипников:
 - Для подшипников с консистентной смазкой: лабиринтное уплотнение .
 - Для подшипников смазываемых маслом и подшипников скольжения: Механические уплотнения.
- Вибрация: Уровень А (IEC).
- Балансировка: Полушпонка.
- Устройство фиксации вала для защиты подшипников.
- Паспортная табличка: Нержавеющая сталь AISI 304 (лазерная гравировка).
- Сливные отверстия в корпусе: пластиковая пробка-дренаж.

Дополнительные возможности

- Работа в составе частотно-регулируемого привода.
- Энкодер Дупара модель HS35 .
- Степень защиты: IP55W и выше.
- Монтажное исполнение:
- Другие монтажные исполнения.
- Метод охлаждения TEBC - Электродвигатель закрытого

- типа с принудительным охлаждением IC415 .
- Вентиляторы: Чугун FC-200.
- Шумоподавитель .
- Кожух для защиты от воды при монтажных положениях валом вниз.
- Клеммные коробки: Стальные сварные клеммные коробки.
- Вторая клеммная коробка: Для схемы звезда с выводом нейтрали.
- Кабельные вводы: Пластмассовый, медный или из нержавеющей стали.
- Термозащита: Биметаллический защитный элемент, термистор (с положительным температурным коэффициентом) или калиброванные датчики Pt-100 на предупреждение или отключение в цепях обмоток или подшипников.
- Термометр подшипника электроконтактный/без контактов.
- Подшипники:
 - Подшипники смазываемые маслом.
 - Подшипники скольжения для любых габаритов.
 - Изолированный задний подшипник для типоразмера до 355 (5810/11/12T) .
 - Изолированный передний подшипник для работы двигателя в составе частотно-регулируемого привода.
- Заземляющая щетка на валу при работе в составе частотно регулируемого привода .
- Подшипники для вертикального положения двигателя и для стандартных или повышенных нагрузок на вал.
- Вибрация: Уровень В (IEC).
- Двигатель имеет подготовку под установку датчиков вибрации (SPM) .
- Балансировка: Специальный уровни балансировки .
- Защита от перенапряжения: Грозовые разрядники и конденсаторы .
- Конденсаторы для повышения коэффициента мощности
- Крепежные изделия нержавеющей стали .
- Тропикализация – покрытие обмоток и внутренних частей специальным защитным составом.

Другие опциональные возможности

- Сервис-фактор 1,15 или 1,25.
- Класс изоляции: F (105K), H/80K, (105K или 125K) .
- Независимая система смазки подшипников скольжения.
- Трансформатор тока для дифференциальной и интегральной защиты .
- Конденсаторы для повышения коэффициента мощности
- Преобразователь сигналов.
- Особые размеры вала тахогенератор .
- Блокатор обратного вращения.
- Основание: Рельсы, установочные салазки, лапы увеличенного размера, перестраиваемая опора, анкерная плита.

Электрические и механические параметры можно посмотреть, пройдя по ссылке Product & Services на сайте www.weg.net

Технические характеристики и преимущества

Новый корпус

При проектировании данной серии была поставлена цель: добиться оптимального соотношения механической жесткости и теплоотдачи корпуса двигателя, и таким образом уменьшить вибрацию и увеличить срок эксплуатации.

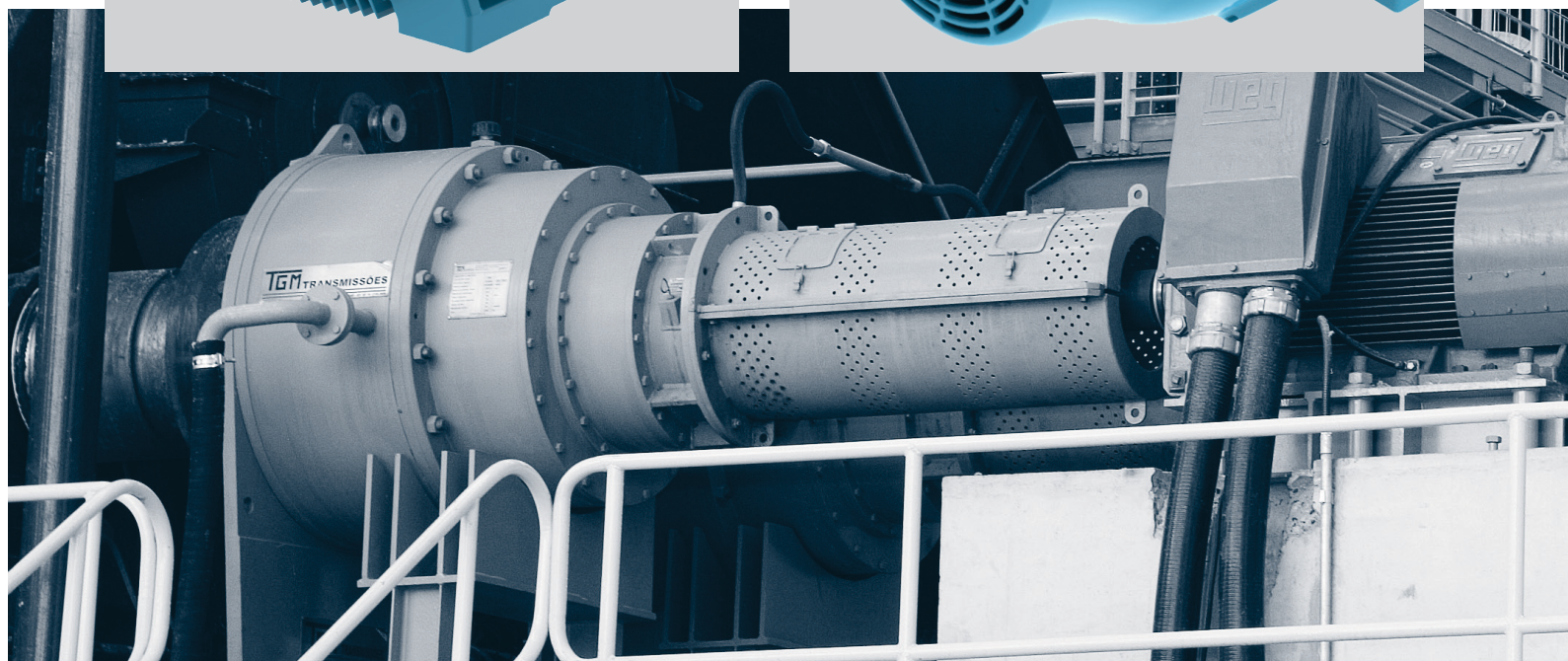
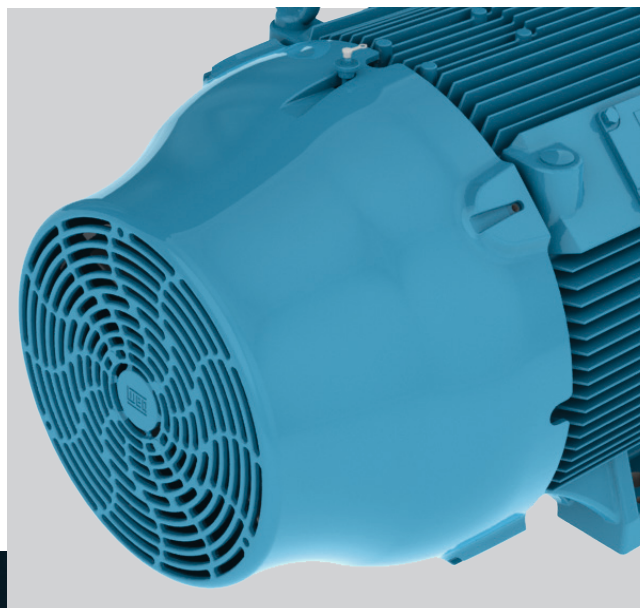
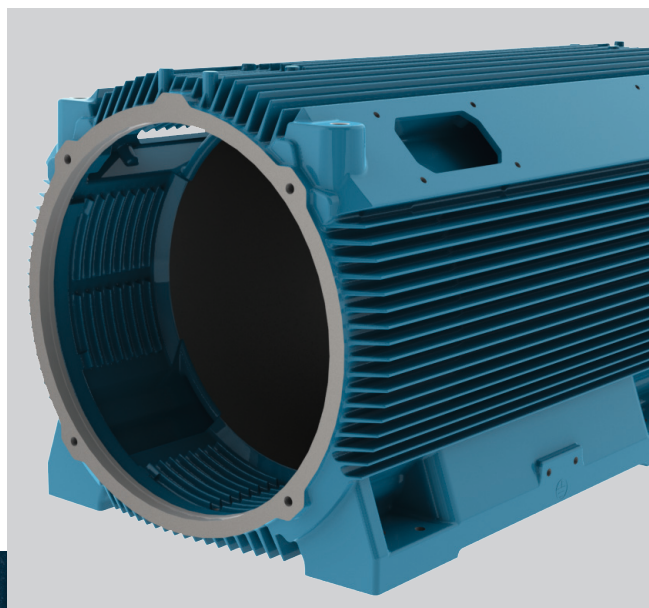
Двигатели линейки HGF имеют цельнолитой корпус из высокопрочного чугуна. Конструкция внешних и внутренних ребра в сочетании с конструкцией вентилятора и его кожухом обеспечивают максимально возможную для самовентилируемого двигателя теплоотдачу, и таким образом, увеличивая значения номинальной мощности для данного типоразмера корпуса. При этом мы избегаем перегрева двигателя.

Чугун, произведенный на заводах WEG и используемый для изготовления двигателей HGF, рекомендован стандартами для изготовления взрывозащищенных двигателей. А именно,

серый чугун FC-200, придающий двигателю дополнительную прочность и обеспечивающие длительный срок эксплуатации двигателей линейки HGF.

Новые кожухи вентилятора

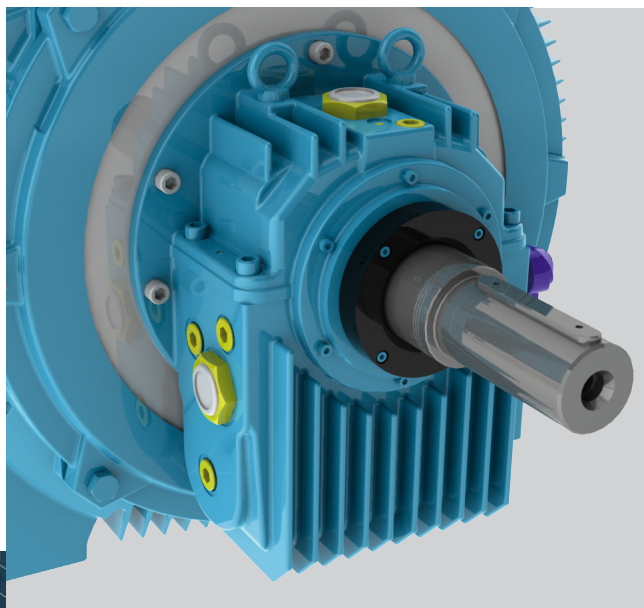
Кожух вентилятора спроектирован таким образом, чтобы обеспечить свободный поток воздуха по всей поверхности корпуса двигателя и минимальную рециркуляцию воздуха внутри двигателя, что позволяет добиться максимального теплообмена и, таким образом, охлаждения двигателя. Помимо высокой механической мощности и оптимального воздушного потока инновационная система охлаждения двигателя обеспечивает снижение уровня шума до 7 Дб (А). Кожух вентилятора (для двигателей типоразмера до 450) изготавливается из чугуна и это придает ему дополнительную прочность и надежность в эксплуатации в целом. Как и



корпус, так и кожух вентилятора изготовлен из рекомендованного стандартом для взрывобезопасных двигателей материала – серого чугуна FS-200.

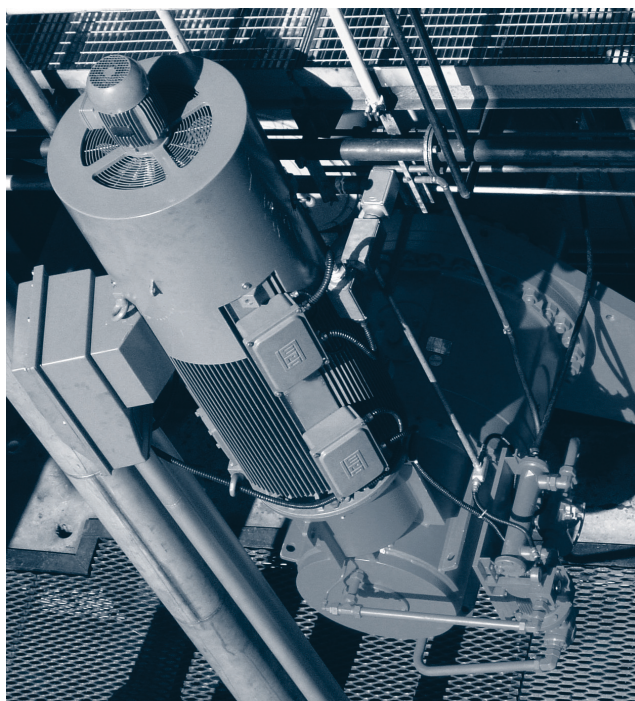
Подшипники скольжения

Двигатели с подшипниками скольжения для прямого соединения, поставляются в качестве дополнительной опции. Главной особенностью этих подшипников является то, что они требуют меньше ухода, потому что интервал между смазками увеличивается в три раза по сравнению с обычными подшипниками, а срок их службы примерно равен или чуть дольше срока службы мотора. Втулочные подшипники еще отличает очень низкий уровень шума и поддержка более скоростных двигателей по сравнению с обычными подшипниками..



Специализированные модельные ряды двигателей HGF

Двигатели линейки HGF могут быть применены к самому широкому спектру применений. Помимо линеек двигателей WEG общего назначения (соответствующих стандартам ABNT, IEC и NEMA) платформа HGF может быть изготовлена под индивидуальные требования заказчика. При этом мы всегда рассматриваем лучшее для покупателя решение.

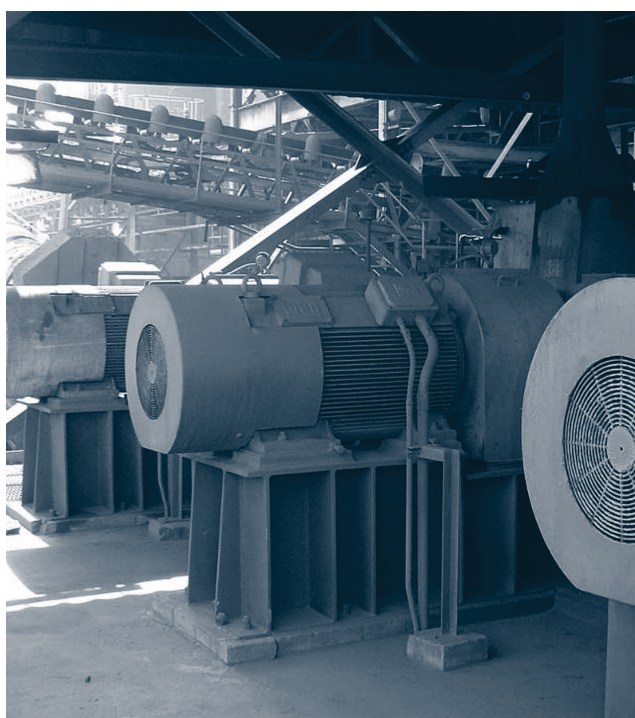


Стандарт NEMA. Двигатели для работы при наличии нагрузки на вал при вертикальном положении

При проектировании новых двигателей были использованы сложные математические методы, такие как метод конечных элементов, что в итоге дало идеальный вариант для вертикальных применений. Для того чтобы обеспечить отличные тепловые и аэродинамические характеристики для определения наиболее подходящей конструкции, которая обеспечивала бы поддержание температур подшипника, были проведены испытания. В результате получился простой в сборке агрегат, отвечающий жестким требованиям к двигателям с большим тяговым усилием для установки на вертикальной технике.

Применение:

Смесительные установки, насосы, градирни и т.д.



Модельный ряд Wmining двигателей HGF для горнодобывающей промышленности

В горнодобывающей промышленности большое внимание уделяется проблеме уменьшения эксплуатационных расходов и качества продукции. С учетом этого компания WEG разработала модельный ряд Wmining двигателей HGF. Их рабочие характеристики подходят для работы в неблагоприятных условиях окружающей среды. Специальные электромеханические характеристики конструкции обеспечивают мощность и эксплуатационную надежность двигателя на всех стадиях разработки: от добычи до транспортировки и обработки.

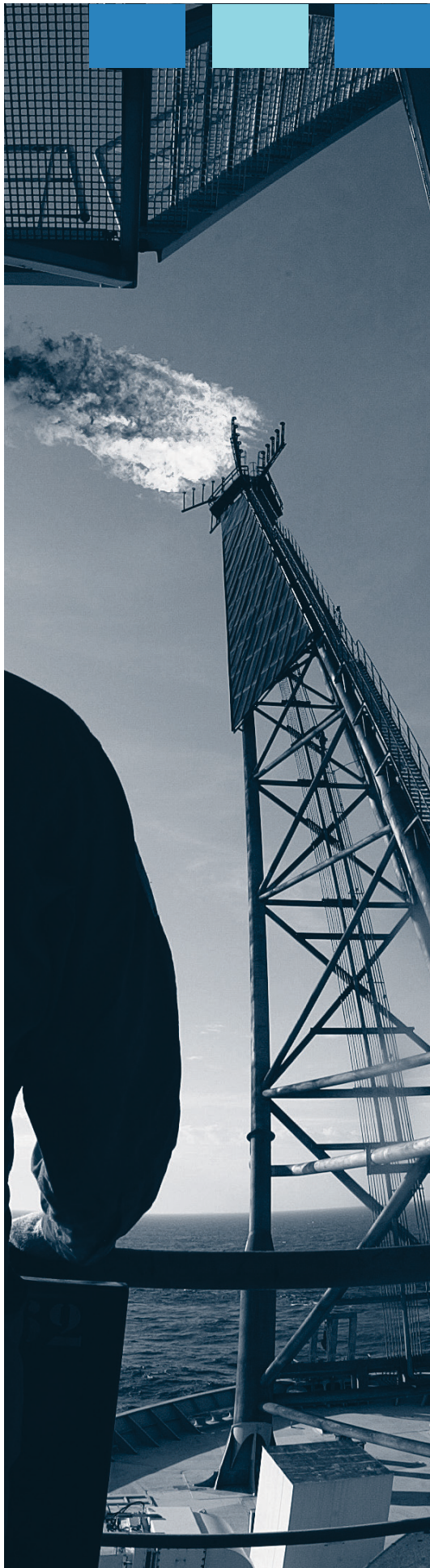
Основные возможности

- Антикоррозийное покрытие внутренних поверхностей
- Герметизация соединений Permatex
- План покраски Для работы в тяжелых условиях окружающей среды 214 P
- Степень защиты: IP66W.

Применение:

Добыча полезных ископаемых, транспортировка и обработка на предприятиях горнодобывающей промышленности.





Модельный ряд искробезопасных Ex nA двигателей стандарта IEC / NEMA Class 1, Division 2, Линейка HGF

Модельный ряд был спроектирован для работы в условиях взрывоопасной атмосферы (как правило, при нормальном режиме работы взрывоопасная атмосфера отсутствует, но иногда на короткие промежутки времени атмосфера может становиться взрывоопасной). Это вид защиты применяется для электрооборудования, которое в нормальном режиме работы не дает воспламенения или взрыва взрывоопасной среды. Двигатели HGF стандарта IEC Ex nA имеют сертификаты PTB протестированы CEPTEL в Бразилии в соответствии со стандартами IEC 60079-15. При этом следующие модельные ряды не требуют анализа степени риска:

- Зона 2, Группа IIA и IIB, T2 и T3;
- Зона 2, Группа IIC, T2 и T3.

Двигатели линейки HGF NEMA отвечают требованиям стандарта NEC, которые относятся к областям, классифицируемым как Class 1 Division 2. Двигатели WEG сертифицированы UL и CSA.

Применение:

В условиях окружающей среды, которые определяются, как Зона 2, Группа IIB и IIC. В этот список взрывоопасных газов обычно включают: «ацетон, аммиак, бензол, бутан, бутанол, бутиловый спирт, этан, этанол, этил ацетат, газолин, гептан, природный газ, метанол, нефтяная нефть, пропан, пропанол, толуол, стирен, обычно в виде растворов, уксусный альдегид, циклопропан, диэтиловый эфир, этан, окись углерода, ацетилен, бутадиев, окись этана, водород, окись пропилен и газов с содержанием водорода более 30%. Широко используются в нефтехимической, газовой, целлюлозно-бумажной промышленности и т.д.

Модельный ряд двигателей HGF API 541

Двигатели API 1541 были специально разработаны с учетом требований стандартов API для работы в условиях нефтегазовой отрасли. Американский институт нефти, известный как API, является лидирующей в Соединенных Штатах торговой ассоциацией в нефтегазовой отрасли. Он представляет около 400 отраслей промышленности, имеющих отношение к производству, очистке, распространению и другим видам деятельности нефтяной индустрии. Модельный ряд API 541 двигателей HGF строго соответствует требованиям стандартов, которые широко используются в нефтехимической промышленности, не только в Америке, но и по всему миру, и особое значение имеет для стран Ближнего Востока, самого крупного нефтедобывающего региона.

Основные возможности:

- Соответствие стандартам IEC и NEMA;
- Подходит для использования при температуре окружающей среды 50°C (главным образом в регионе Ближнего Востока);
- Медный ротор;
- Подшипники скольжения;
- Максимальная кратность пускового тока не более 6.5;
- Не дающий искр с максимальным содержанием меди 0,2%;
- Закрытое металлической резьбовой заглушкой сливное отверстие;
- Винты из нержавеющей стали.

Применение:

Нефтегазовая промышленность.

ПРЕДСТАВИТЕЛЬСТВА КОМПАНИИ WEG

АРГЕНТИНА

WEG EQUIPAMIENTOS
ELECTRICOS S.A.
(Headquarters San
Francisco-Cordoba)
Sgo. Pampiglione 4849
Parque Industrial San Francisco
2400 - San Francisco
Phone(s): +54 (3564) 421484
Fax: +54 (3564) 421459
info-ar@weg.net
www.weg.net/ar

АВСТРАЛИЯ

WEG AUSTRALIA PTY. LTD.
3 Dalmore Drive
Carribean Park Industrial Estate
Scoresby VIC 3179 - Melbourne
Phone(s): 61 (3) 9765 4600
Fax: 61 (3) 9753 2088
info-au@weg.net
www.weg.net/au

БЕЛЬГИЯ

WEG BENELUX S.A.
Rue de l'Industrie 30 D,
1400 Nivelles
Phone(s): + 32 (67) 88-8420
Fax: + 32 (67) 84-1748
info-be@weg.net
www.weg.net/be

ЧИЛИ

WEG CHILE S.A.
Los Canteros 8600
La Reina - Santiago
Phone(s): (56-2) 784 8900
Fax: (56-2) 784 8950
info-cl@weg.net
www.weg.net/cl

КИТАЙ

WEG (NANTONG) ELECTRIC
MOTOR MANUFACTURING CO.,
LTD.
No. 128# - Xinkai South Road,
Nantong Economic &
Technical Development Zone,
Nantong, Jiangsu Province.
Phone(s): (86) 0513-85989333
Fax: (86) 0513-85922161
info-cn@weg.net
www.weg.net/cn

КОЛУМБИЯ

WEG COLOMBIA LTDA
Calle 46A N82 - 54
Portería II - Bodega 7 - San
Cayetano II - Bogotá
Phone(s): (57 1) 416 0166
Fax: (57 1) 416 2077
info-co@weg.net
www.weg.net/co

ФРАНЦИЯ

WEG FRANCE SAS
ZI de Chenes - Le Loup
13 Rue du Morellon - BP 738
38297 Saint Quentin Fallavier
Phone(s): +33 (0) 4 74 99 11 35
Fax: +33 (0) 4 74 99 11 44
info-fr@weg.net
www.weg.net/fr

ГЕРМАНИЯ

WEG GERMANY GmbH
Industriegebiet Turnich 3
Geigerstraße 7
50169 Kerpen-Turnich
Phone(s): +49 (0)2237/9291-0
Fax: +49 (0)2237/9292-200
info-de@weg.net
www.weg.net/de

ИНДИЯ

WEG Electric (India) Pvt. Ltd.
#38, Ground Floor, 1st Main
Road, Lower Palace Orchards,
Bangalore - 560 003
Phone(s): +91-80-4128 2007
+91-80-4128 2006
Fax: +91-80-2336 7624
info-in@weg.net
www.weg.net/in

ИТАЛИЯ

WEG ITALIA S.R.L.
V.le Brianza 20 - 20092 - Cinisello
Balsamo - Milano
Phone(s): (39) 02 6129-3535
Fax: (39) 02 6601-3738
info-it@weg.net
www.weg.net/it

ЯПОНИЯ

WEG ELECTRIC MOTORS
JAPAN CO., LTD.
Yokohama Sky Building 20F,
2-19-12 Takashima,
Nishi-ku, Yokohama City,
Kanagawa, Japan 220-001
Phone: (81) 45 440 6063
info-jp@weg.net
www.weg.net/jp

МЕКСИКА

WEG MEXICO, S.A. DE C.V.
Carretera Jorobas-Tula Km. 3.5,
Manzana 5, Lote 1
Fraccionamiento Parque
Industrial - Huehuetoca,
Estado de México - C.P. 54680
Phone(s): + 52 (55) 5321 4275
Fax: + 52 (55) 5321 4262
info-mx@weg.net
www.weg.net/mx

НИДЕРЛАНДЫ

WEG NETHERLANDS
Sales Office of
WEG Benelux S.A.
Hanzepoort 23C
7575 DB Oldenzaal
Phone(s): +31 (0) 541-571080
Fax: +31 (0) 541-571090
info-nl@weg.net
www.weg.net/nl

ПОРТУГАЛИЯ

WEG EURO - INDÚSTRIA
ELÉCTRICA, S.A.
Rua Eng. Frederico Ulrich
Apartado 6074
4476-908 - Maia
Phone(s): +351 229 477 705
Fax: +351 229 477 792
info-pt@weg.net
www.weg.net/pt

РОССИЯ

"WEG Electric CIS"
194292, Санкт-Петербург,
Проспект Культуры 44,
офис 419
Тел.: +7-812-3632172
Факс: +7-812-3632173
info-ru@weg.net
www.weg.net/ru

ИСПАНИЯ

WEG IBERIA S.L.
Avenida de la Industria, 25
28823 Coslada - Madrid
Phone(s) : (34) 916 553 008
Fax : (34) 916 553 058
info-es@weg.net
www.weg.net/es

СИНГАПУР

WEG SINGAPORE PTE LTD
159, Kampong Ampat,
#06-02A KA PLACE.
Singapore 368328.
Phone(s): +65 6858 9081
Fax: +65 6858 1081
info-sg@weg.net
www.weg.net/sg

ШВЕЦИЯ

WEG SCANDINAVIA AB
Box 10196
Verkstadgatan 9
434 22 Kungsbacka
Phone(s): (46) 300 73400
Fax: (46) 300 70264
info-se@weg.net
www.weg.net/se

ВЕЛИКОБРИТАНИЯ

WEG ELECTRIC
MOTORS (U.K.) LTD.
28/29 Walkers Road
Manorside Industrial Estate
North Moons Moat - Redditch
Worcestershire B98 9HE
Phone(s): 44 (0)1527 596-748
Fax: 44 (0)1527 591-133
info-uk@weg.net
www.weg.net/uk

ОБЪЕДИНЕННЫЕ АРАБСКИЕ ЭМИРАТЫ

WEG MIDDLE EAST FZE
JAFZA - JEBEL ALI FREE ZONE
Tower 18, 19th Floor,
Office LB 18 1905
P.O. Box 262508 - Dubai
Phone: +971 (4) 8130800
Fax: +971 (4) 8130811
info-ae@weg.net
www.weg.net/ae

США

WEG ELECTRIC CORP.
6655 Sugarloaf Parkway,
Duluth, GA 30097
Phone(s): 1-678-249-2000
Fax: 1-770-338-1632
info-us@weg.net
www.weg.net/us

ВЕНЕСУЭЛА

WEG INDUSTRIAS VENEZUELA C.A.
Avenida 138-A
Edificio Torre Banco Occidental de
Descuento, Piso 6 Oficina 6-12
Urbanizacion San Jose de Tarbes
Zona Postal 2001
Valencia, Edo. Carabobo
Phone(s): (58) 241 8210582
(58) 241 8210799
(58) 241 8211457
Fax: (58) 241 8210966
info-ve@weg.net
www.weg.net/ve



WEG Equipamentos Elétricos S.A.
International Division
Av. Prefeito Waldemar Grubba, 3000
89256-900 - Jaraguá do Sul - SC - Brazil
Phone: 55 (47) 3276-4002
Fax: 55 (47) 3276-4060
www.weg.net

